

**ELENCO QUALITATIVO/QUANTITATIVO**

PER FORNITURA MASSA VESTIARIO PERSONALE POLIZIA MUNICIPALE BIENNIO 2017/2019 –

**CARATTERISTICHE MINIME DEI CAPI DI VESTIARIO DA FORNIRE**

Gli articoli oggetto della fornitura e le relative caratteristiche tecniche minime sono quelli dettagliatamente precisati e qui di seguito riportati:

**FORNITURA INVERNALE**

N.	Articolo	Materia prima	Colore	Quantità	Quantità per unità di personale
1	<p><b>Giacca</b></p> <p>Giacca monopetto, interamente foderata (corpo e maniche), con collo e revers classici.</p> <p>La giacca reca n. 4 tasche (n. 2 superiori al petto e n. 2 inferiori grandi alle falde laterali), tutte a toppa e soffiutto, con cannello centrale e chiusura a pattina con bottoncino di metallo.</p> <p>Le spalline sono dello stesso tessuto della giacca, cucite entro l'attaccatura della manica da un lato e provviste, in direzione della punta, di asola centrale in corrispondenza della quale è cucito sulla spalla un bottone.</p> <p>Le maniche sono classiche in due pezzi.</p> <p>Lo spacco posteriore deve essere imbastito e rifinito e la sua lunghezza deve essere proporzionata alla misura della giacca.</p> <p>Abbottonatura con 4 bottoni.</p> <p>Fessure con doppio filetto in pelle per la cinghia di attacco della fondina nelle tasche inferiori sinistra e destra.</p> <p>Sul collo sono applicati gli alamari.</p>	Pura lana vergine	Blu notte	N. 14	2x7 (unità)

2	<p><b>Pantaloni</b></p> <p>Foderati, di linea classica, taglio dritto, modello lungo fino a coprire il collo delle scarpe, chiusura con zip nascosta nel centro davanti.</p> <p>Tasche laterali oblique con impuntura “a piedino” e travette a sostegno e due tasche posteriori con asola a filo e bottone.</p> <p>Cinturino alto con passanti adeguati al passaggio della cintura unisex.</p>	Pura lana vergine	Blu notte	N. 21	3x7 (unità)
3	<p><b>Calze Uomo</b></p> <p>Calze lunghe invernali con rinforzi al tallone e nelle zone di massima usura e abrasione.</p> <p><b>Calze Donna</b></p> <p>Calze femminili tipo collant invernali, di titolo 40 denari.</p>	Misto lana	Blu notte	P. 100	20x5 (unità)
4	<p><b>Camicia Manica Lunga</b></p> <p>Collo camicia rigido rovesciato con listino, abbottonatura a cannoncino impunturato con bottoni.</p> <p>Maniche con polsi provvisti di bottone.</p> <p>Due taschini sul petto con pattine ed asole in verticale.</p> <p>Tessuto tipo “Oxford”.</p>	Cotone 100% -	Celeste chiaro	N. 28	4x7 (unità)
5	<p><b>Cravatte</b></p> <p>Cravatta unisex in tessuto tipo “shantung”, in tinta unita priva di fregi o disegni.</p>	<p>Poliestere 100%</p> <p>o</p> <p>Misto Poliestere-Seta</p>	Blu notte	N. 14	2x7 (unità)
6	<p><b>Guanti in tessuto</b></p>	Cotone 100%	Bianco	P. 14	2x7 (unità)
7	<p><b>Berretto Uomo</b></p> <p>Berretto dotato di visiera alla bulgara rigida, di spessore consistente.</p>		<p>Bianco (calotta)</p> <p>Nero lucido</p>	N. 10	2x5 (unità)

	<p>Alzata ricurva verso l'alto al cui centro, davanti, è applicato come fregio lo stemma della Regione Campania.</p> <p>Nella parte verticale, rigida, è inserita una fascia millerighe di colore blu per 4 unità, mentre per il Comandante la fascia è damascata a doppia onda sinusoidale.</p> <p>Ciascun berretto deve essere corredato di una foderina di ricambio in tessuto elasticizzato, una foderina copricalotta gialla retroriflettente e di una foderina impermeabile.</p> <p><b>Berretto Donna</b></p> <p>Berretto di modello a falda, ripiegata verso l'alto nelle parti laterali, con retina a cupola rigida.</p> <p>Al centro, davanti, è applicato come fregio lo stemma della Regione Campania.</p> <p>Nella parte verticale, rigida, è inserita una fascia millerighe di colore blu.</p> <p>Alla base della capina è applicato un nastro tipo gros-grain, dello stesso colore della falda laterale, fermato al centro con un nodo piatto.</p> <p>Ciascun berretto deve essere corredato di una foderina di ricambio in tessuto elasticizzato, una foderina copricalotta gialla retroriflettente e di una foderina impermeabile.</p>		<p>(parte superiore visiera)</p> <p>Verde (parte inferiore visiera)</p> <p>Bianco</p>	<p>N. 4</p>	<p>2x2 (unità)</p>
<p>8</p>	<p><b>Soprabito impermeabile</b></p> <p>Impermeabile in tessuto gabardine completo di cappuccio, dotato di fodera interna staccabile.</p> <p>Modello aperto sul davanti con risvolti tipo militare, ad un petto, con chiusura a quattro bottoni.</p> <p>Controspalline inserite nella sopramanica fissate con bottoni.</p>	<p>Lana</p>	<p>Blu</p>	<p>N. 7</p>	<p>1x7 (unità)</p>

	<p>Spalline inserite in passante fissato sulla spalla e fermate con bottoni, due tasche inferiori oblique, con patta.</p> <p>Sulle spalline vanno applicati tubolari con bordo di colore cremisi.</p> <p>Spacco centrale posteriore.</p>				
9	<p><b>Cappotto</b></p> <p>Cappotto, “doppio petto”, foderato a mezza vita, spalline inserite nella sopramanica e fissate con bottoni colore dorato satinato.</p> <p>Due tasche inferiori grandi alle falde laterali con chiusura a pattina con bottoncino di metallo.</p> <p>Fessure con doppio filetto in pelle per la cinghia di attacco della fondina nelle tasche inferiori sinistra e destra.</p> <p>Spacco centrale posteriore.</p>	Pura lana vergine	Blu	N. 7	1x7 (unità)
10	<p><b>Fischietto</b></p> <p>Tipo mignon in metallo cromato con catenella.</p>	Metallo	Cromato	N. 14	2x7 (unità)
11	<p><b>Caschetto Viabilista</b></p> <p>Casco di forma leggermente convessa con applicato nella parte centrale anteriore lo stemma del Comune.</p>		Bianco	N. 7	1x7 (unità)
12	<p><b>Cintura</b></p> <p>Cintura sottogiacca con attacco per pistola e passante mobile.</p>	Pelle o Poliammide alta tenacità	Nero	N. 7	1x7 (unità)
13	<p><b>Manicotti fosforescenti retroriflettenti</b></p>		Giallo	P. 7	1x7 (unità)
14	<p><b>Fondina per armi in dotazione</b></p>	Cuoio	Bianco	N. 7	1x7 (unità)
15	<p><b>Guanti in pelle</b></p> <p>Guanti unisex, corti.</p>	Pelle	Nero	N. 7	1x7 (unità)
16	<p><b>Maglione Collo Alto</b></p> <p>Maglione modello a collo alto</p>	Pura lana vergine	Blu notte	N. 14	2x7 (unità)

17	<p><b>Cardigan</b></p> <p>Senza collo con chiusura a zip.</p>	Pura lana vergine	Blu notte	N. 7	1x7 (unità)
18	<p><b>Giaccone Impermeabile</b></p> <p>Giaccone realizzato con tessuto impermeabile e traspirante.</p> <p>Dotato di imbottitura estraibile.</p> <p>Chiusura con cerniera a doppio cursore (doppia battuta, antiacqua ed antivento), nascosta da una patta fermata con 6 bottoni a pressione.</p> <p>Cintura a nastro, in vita, con fibbia ad aggancio rapido.</p> <p>Manica a giro sceso con elasticatura nel fondo e laccino con bottone a pressione per la chiusura del polso.</p> <p>Cappuccio rimovibile fermato con 3 bottoni a pressione (il cappuccio deve essere sufficientemente ampio per contenere il cappello).</p> <p>Scritta POLIZIA MUNICIPALE sulla parte posteriore completa di spalline e mostrine.</p> <p>Tasche con zip orizzontali, coperte da pattine fermate con un bottone a pressione.</p> <p>Taschini con pattina, fermati con 2 bottoni a pressione. Taschino sinistro dotato di aggancio per placca.</p> <p>Tasca interna.</p> <p>Spalline fermate con bottone a pressione.</p> <p>Logotipo, su due righe, nella zona centrale del retro e, su una riga, sulla destra del davanti.</p> <p>La giacca interna, a maniche lunghe, facente funzione di imbottitura, totalmente asportabile, fissata al giaccone mediante una zip, e dotata di due tasche chiuse con bottone a pressione.</p>	<p>-Tessuto esterno: 100% poliammide</p> <p>-strato funzionale: membrana in politetrafluoroetilene (PTFE) a struttura microporosa espansa(tipo</p>	Blu Notte (compresi i bottoni)	N. 7	1x7 (unità)

	<p>Sia il giaccone e sia l'imbottitura estraibile, sono dotati di un'apertura per il passaggio della cinghia di attacco della fondina.</p> <p>Realizzato con tessuto accoppiato impermeabile e traspirante e foderato con tessuto in fibra sintetica.</p>	GORETEX)			
19	<p><b>Calzature</b></p> <p>Stivaletti foderati con cerniera laterale con inserti antiscivolo inseriti nella suola.</p>	<p>Pelle di vitello (tomaia)</p> <p>Cuoio (suola)</p>	Nero	P. 14	2x7 (unità)
20	<p><b>Calzature</b></p> <p>Scarpe con inserti antiscivolo inseriti nella suola.</p>	<p>Pelle di vitello</p> <p>Cuoio (suola)</p>	Nero	P. 14	2x7 (unità)

#### FORNITURA ESTIVA

N.	Articolo	Materia prima	Colore		Quantità	Quantità per unità di personale
1	<p><b>Giacca</b></p> <p>Armatura del tessuto tipo "fresco lana".</p> <p>Giacca monopetto, interamente foderata (corpo e maniche), con collo e revers classici.</p> <p>La giacca reca n. 4 tasche (n. 2 superiori al petto e n. 2 inferiori grandi alle falde laterali), tutte a toppa e soffietto, con cannelo centrale e chiusura a pattina con bottoncino di metallo.</p> <p>Le spalline sono dello stesso tessuto della giacca, cucite entro l'attaccatura della manica da un lato e provviste, in direzione della punta, di asola centrale in corrispondenza della quale è cucito sulla spalla un bottone.</p> <p>Le maniche sono classiche in due pezzi.</p> <p>Lo spacco posteriore deve essere imbastito e rifinito e la lunghezza dello stesso deve essere proporzionata alla misura della giacca.</p>	Pura lana vergine	Blu notte		N. 14	2x7 (unità)

	<p>Abbottonatura con 4 bottoni.</p> <p>Fessure con doppio filetto in pelle per la cinghia di attacco della fondina nelle tasche inferiori sinistra e destra.</p> <p>Sul collo sono applicati gli alamari.</p>					
2	<p><b>Calze Uomo</b></p> <p>Calze lunghe estive con rinforzi al tallone e nelle zone di massima usura e abrasione.</p> <p><b>Calze Donna</b></p> <p>Calze femminili tipo collant estive, di titolo 15 denari.</p>	<p>Cotone 100%</p>	<p>Blu notte</p> <p>Neutro e/o Blu</p>		<p>P.100</p> <p>P.40</p>	<p>20x5 (unità)</p> <p>20x2 (unità)</p>
3	<p><b>Camicia Manica Lunga</b></p> <p>Collo camicia rigido rovesciato con listino, abbottonatura a cannoncino impunturato con bottoni.</p> <p>Maniche con polsi provvisti di bottone.</p> <p>Due taschini sul petto con pattine ed asole in verticale.</p> <p>Tessuto tipo "Oxford".</p>	<p>Cotone 100% -</p>	<p>Celeste chiaro</p>		<p>N. 28</p>	<p>4x7 (unità)</p>
4	<p><b>Camicia Manica Corta</b></p> <p>Linea dritta.</p> <p>Collo camicia con listino, abbottonatura a cannoncino.</p> <p>Spalline cucite entro l'attaccatura della manica da un lato e provviste di asola e bottone in direzione della punta, sulle quali verrà inserita la guaina estraibile su cui sono composti i distintivi di grado.</p> <p>Le maniche sono corte con risvolti.</p> <p>La camicia reca n. 2 taschini, con pattina chiusa da bottone. Nel taschino sinistro deve essere previsto un alloggiamento porta penne, verso l'apertura.</p> <p>Deve avere una pattina a chiusura dello scollo fermata con bottone madreperla.</p>	<p>Cotone 100% -</p>	<p>Celeste Chiaro</p>		<p>N. 28</p>	<p>4x7 (unità)</p>

	<p>Deve essere integrata da alamari, gradi e placca di riconoscimento.</p> <p>Tessuto tipo "Oxford".</p>					
5	<b>Guanti in tessuto</b>	Cotone 100%	Bianco		N. P.14	2x7 (unità)
6	<p><b>Berretto Uomo</b></p> <p>Berretto dotato di visiera alla bulgara rigida, di spessore consistente.</p> <p>Alzata ricurva verso l'alto al cui centro, davanti, è applicato come fregio lo stemma della Regione Campania.</p> <p>Nella parte verticale, rigida, è inserita una fascia millerighe di colore blu per 4 unità, mentre per il Comandante la fascia è damascata a doppia onda sinusoidale.</p> <p>Ciascun berretto deve essere corredato di una foderina di ricambio in tessuto elasticizzato, una foderina copricalotta gialla retroriflettente e di una foderina impermeabile.</p>		<p>Bianco (calotta)</p> <p>Nero lucido (parte superiore visiera)</p> <p>Verde (parte inferiore visiera)</p>		N. 10	2x5 (unità)
	<p><b>Berretto Donna</b></p> <p>Berretto di modello a falda, ripiegata verso l'alto nelle parti laterali, con retina a cupola rigida.</p> <p>Al centro, davanti, è applicato come fregio lo stemma della Regione Campania.</p> <p>Nella parte verticale, rigida, è inserita una fascia millerighe di colore blu.</p> <p>Alla base della capina è applicato un nastro tipo gros-grain, dello stesso colore della falda laterale, fermato al centro con un nodo piatto.</p> <p>Ciascun berretto deve essere corredato di una foderina di ricambio in tessuto elasticizzato, una foderina copricalotta gialla retroriflettente e di una foderina impermeabile.</p>		Bianco		N. 4	2x2 (unità)
7	<p><b>Cinturone</b></p> <p>Cinturone unisex di altezza 4,5 cm e passante mobile.</p>	Pelle o Poliammide alta tenacità	Bianco		N. 7	1x7 (unità)



	Fibbia rettangolare, in metallo color argento con il simbolo della Regione Campania.					
8	<p><b>Borsello</b></p> <p>Borsello unisex avente dimensioni: altezza minima 25 cm e massima 30 cm, larghezza minima 15 cm e massima 20 cm.</p> <p>Mantice laterale, con cinghia per tracolla rimovibile dal borsello. Sul retro sono presenti due passanti adeguati per l'eventuale passaggio del cinturone.</p> <p>Tasca a vista sul retro.</p> <p>Fermagli di chiusura in metallo colore argento.</p> <p>Il borsello dovrà essere idoneo per essere portato sia a tracolla che agganciato al cinturone.</p>	Pelle	Bianco		N. 7	1x7 (unità)
9	<b>Fondina per armi</b>	Cuoio	Bianco		N. 7	1x7 (unità)
10	<b>Fondina sfoderate per manette</b>	Cuoio			N. 7	1x7 (unità)
11	<p><b>Soprabito impermeabile</b></p> <p>Impermeabile in tessuto gabardine sfoderato completo di cappuccio, tipo leggero.</p> <p>Modello aperto sul davanti con risvolti tipo militare, ad un petto, con chiusura a quattro bottoni.</p> <p>Controspalline inserite nella sopramanica e fissate con bottoni dorati.</p> <p>Spalline inserite in passante fissato sulla spalla e fermate con bottoni.</p> <p>N. 2 tasche inferiori oblique, con patta.</p> <p>Sulle spalline vanno applicati tubolari con bordo di colore cremisi.</p> <p>Spacco centrale posteriore.</p>	Cotone	Blu		N. 7	1x7 (unità)
12	<p><b>Cravatte</b></p> <p>Cravatta unisex in tessuto tipo "shantung", in tinta unita priva di fregi o disegni.</p>	<p>Poliestere 100%</p> <p>o</p> <p>Misto Poliestere- Seta</p>	Blu notte		N. 14	2x7 (unità)

14	<p><b>Giubbino Estivo</b></p> <p>Giubbotto estivo tipo bomber <b>ad alta visibilità</b>, realizzato con tessuto impermeabile e traspirante, con fodera in tessuto traforato a maglia in catena.</p> <p>Lunghezza a portare in vita con fondo arricciato da elastico interno.</p> <p>Maniche a giro con polso ad elastico.</p> <p>Collo alto senza cappuccio.</p> <p>La manica sinistra è attrezzata con un taschino con portapenne chiuso con pattina con bottone a pressione.</p> <p>Il capo deve essere corredato di striscia riflettente da 3 cm a 2 cm dal bordo basso, sul petto e sulle maniche.</p> <p>La zona del petto, della schiena e delle braccia al di sopra di tale nastro deve essere di colore blu notte <b>ad alta visibilità</b>.</p> <p>L'interno del collo e dello stesso colore blu notte.</p> <p>Chiusura centrale a mezzo cerniera coperta a pattina fissata con a pressione.</p> <p>Su ambo i lati una tasca chiusa da cerniera coperta da pattina con bottone a pressione.</p> <p>Tasca interna su entrambi i lati.</p> <p>Scritta POLIZIA MUNICIPALE rifrangente, su due righe, nella zona centrale del retro.</p> <p>Spalline fermate con bottone a pressione.</p>	Poliestere 100%	Blu notte		N. 7	1x7 (unità)
15	<p><b>Calzature</b></p> <p>Scarpe con inserti antiscivolo inseriti nella suola.</p>	Pelle di vitello  Cuoio (suola)	Nero		N. P.21	3x7 (unità)

## ALAMARI

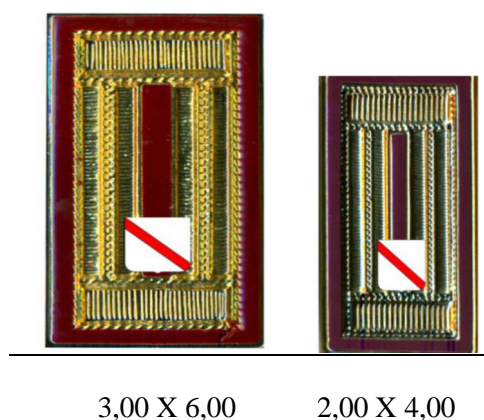
Per il Personale di categoria C (n. 7 unità)

**Su giacche (estive e invernali), su cappotto, su soprabito impermeabile (estivo e invernale), su giaccone impermeabile e su giubbino estivo** devono essere forniti alamari di colore oro con rifiniture e bordatura in cremisi.

Gli alamari devono essere realizzati in lega metallica leggera o in materiale plastico metallizzato oro elettrosaldato.

Gli alamari devono avere dimensione massima 3,00 cm x 6,00 cm e devono includere il simbolo della Regione Campania nella parte bassa.

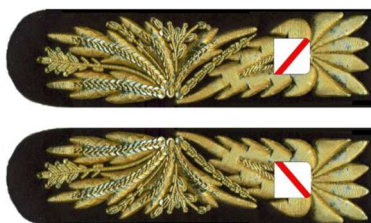
**Sulle camicie estive** saranno forniti analoghi alamari di dimensioni 2,00 cm x 4,00 cm.



Per il Comandante

**Su camicia estiva e su giaccone impermeabile** devono essere forniti gli alamari come sopra descritti.

**Su giacche (estiva e invernale) e cappotto**, invece; devono essere forniti alamari lunghi (modello carabinieri) ricamati in filo dorato **su fondo rosso** di dimensioni proporzionate rispetto al collo dell'indumento. Detti alamari nella parte inferiore, dovranno contenere il simbolo della Regione Campania posizionato al centro, e inserito, a ricamo. Essi dovranno essere ricamati su stoffa di colore cremisi.



## GRADI

Per il personale di categoria C (n. 6 unità)

**Su giacche (estiva e invernale), su cappotto, su soprabito impermeabile (estivo e invernale), su giaccone**

**impermeabile e su giubbino estivo** devono essere forniti paia di gradi per contropalline in metallo modello tipo “Napoli”, con fondo laccato colore “blu Polizia”, con idoneo sistema di attacco a vite per le spalline delle divise (n. 3 Ass.te Capo - due barrette; n. 2 Ass.te - una barretta; n. 2 Agenti)

**Sulle camicie estive**, invece, devono essere fornite n. 2 paia di gradi per contropalline di colore blu recanti i simboli di grado innanzi precisati.

Per il Comandante

**Su giacche (estiva e invernale), su cappotto, su oprabito impermeabile (estivo e invernale), su giaccone impermeabile e su giubbino estivo devono essere forniti gradi di capitano (tre stelle a sei punte bordate di rosso con attacco a vite)**

**Sulle camicie estive**, invece, devono essere fornite n. 2 paia di spalline colore avion con i simboli di grado innanzi citati.

SANTA MARIA A VICO lì, 07.11.2017

IL RESPONSABILE

-Cap.Vincenzo PISCITELLI